



LEATHERGOODS SPECIALITIES  
SPECIALITÀ PER PELLETTERIA

# SECTION LACQUER®

## EDGE PAINT COLOURS



WHEN YOUR TASK IS COLOUR: LOOK FOR PERFECTION

## TINTURE AUTOFISSANTI ALL'ACQUA

### Specialità per pelletteria

SECTION LACQUER® sono soluzioni acquose di polimeri destinati alla rifinitura del bordo del pellame di borse, cinture, tomaie e manufatti in pelle in genere. Sono disponibili in varie versioni che vanno dall'opaco al lucido.

Si differenziano inoltre per viscosità e coprenza per soddisfare le diverse esigenze della clientela. Si applicano sia manualmente che a macchina e l'asciugatura è rapida, specialmente nelle versioni opache. L'ancoraggio, le tenute allo sfregamento, la resistenza alla flessione e le proprietà autofissanti del SECTION LACQUER® sono ottimali dopo 48 ore dall'applicazione.

Il calore entro determinati limiti, utilizzato nell'asciugatura a forno ventilato, favorisce la reticolazione del prodotto e di conseguenza le solidità generali. I bordi rifiniti con SECTION LACQUER® si presentano lisci, uniformi, con la caratteristica bombatura tipica dei manufatti italiani di alto pregio e qualità. Fenice mette a disposizione della clientela laboratori estremamente qualificati per qualsiasi campionatura colore, per effettuare test applicativi e test fisici quali resistenza alle flessioni, resistenza agli sfregamenti, resistenza alla luce e ancoraggio.

I prodotti non sono pericolosi, si consiglia tuttavia di evitare contatti prolungati con le mani e di effettuare il lavaggio con acqua e sapone in caso di contatto con la pelle. Le caratteristiche fisiche potrebbero essere compromesse da magazzinaggio e impieghi prolungati in ambienti con temperatura inferiore ai 5°C o superiore ai 40°C. SECTION LACQUER® vengono prodotti in numerosissime varianti colore ed in diverse versioni.

A seconda della versione utilizzata e dell'esigenza del cliente sono disponibili diversi metodi applicativi presso l'Ufficio Tecnico "Settore Prodotti per Pelletteria". (mail: [leathergoods@fenice.com](mailto:leathergoods@fenice.com)).

## SECTION LACQUER® SERIES

### Tingibordi opachi e lucidi / Matt and glossy edge paints

*Opaco*

VERSIONE TOP OPACA. MEDIA DENSITÀ.

AR 6450/T – 6499/T SECTION LACQUER® TOP MATT

MATT, MEDIUM DENSITY. TOP VERSION.

La serie AR 6450/T-6499/T è dotata di ottimi ancoraggi, altissime tenute allo sfregamento secco/umido e di eccellente resistenza alla flessometria a freddo. Conferisce al bordo di borse, cinture e pelletteria in genere un tatto asciutto ed un aspetto estremamente liscio, stuccato, gradevolmente opaco.

Si applica sia manualmente che a macchina in una o due mani a seconda del potere assorbente del pellame. L'asciugatura è rapida e l'ancoraggio del prodotto è decisamente elevato anche su pellami poco assorbenti. Essendo un prodotto di buona viscosità la resistenza alla gocciolatura in applicazione è decisamente elevata. E' disponibile in tutti i colori di cartella.

**E' necessario controllare sempre l'ancoraggio del prodotto sul pellame lavorato, almeno 24 ore dopo l'applicazione.**

*Opaco*

VERSIONE TOP OPACA. ALTA DENSITÀ.

HS 5750/TC – 5799/TC SECTION LACQUER® DENSE MATT

MATT, HIGH DENSITY. TOP VERSION.

La serie HS 5750/TC-5799/TC è caratterizzata da un effetto stuccante molto elevato, alta viscosità e conferisce al bordo un aspetto gradevolmente opaco. Si applica sia a mano che a macchina, in una o due mani a seconda del grado di assorbimento del pellame ed è dotata di rapida asciugatura. Da origine a film ottimamente ancorati, molto flessibili, con ottime solidità generali. Questa versione è indicata per pellami mediamente assorbenti e permette di ottenere un bordo opaco perfettamente liscio e bombato. E' disponibile in tutti i colori di cartella.

**E' necessario controllare sempre l'ancoraggio del prodotto sul pellame lavorato, almeno 24 ore dopo l'applicazione.**

## WATER-BASED SELF-FIXING COLOURS

### Leathergoods Specialties

SECTION LACQUER® are water-based polymer solutions and emulsions destined for the finishing of cutting edges of leather for bags, belts, straps, uppers and saddlery in general.

Each of them differs according to their degree of brightness, viscosity and covering power, as per the customers' requests.

They can be applied manually by hand or by machine and the matt versions dry more quickly. The SECTION LACQUER® achieve the ideal degree of self-fixation 48 hours after application with excellent adhesion, rub fastness and flex resistance.

Optimal performance can be obtained by heating the finished edges in a ventilated oven, within determined limits, which will help improve crosslinking of the product and general fastness.

Edges finished with SECTION LACQUER® are smooth and uniform, characteristic of the rounded high quality Italian finished article. Fenice has laboratories available with extremely qualified personnel for any colour matching, application tests and physical tests, such as flex resistance, rub resistance and adhesion and light fastness. The products are not dangerous, however we suggesting avoiding prolonged contact with skin. If this should occur, rinse the skin well with soap and water after contact. Their physical characteristics can be compromised due to lengthy non-use or storage at temperatures below 5°C or above 40°C. SECTION LACQUER® are manufactured in numerous colours and in many different versions.

**According to the version of edge ink being used and the needs of the customer there are different application methods available from the Technical Department "Leathergoods Product Division". (mail: [leathergoods@fenice.com](mailto:leathergoods@fenice.com)).**

*Matt*

The AR 6450/T-6499/T series gives excellent adhesion, a very high level of wet-and-dry rub-resistance, as well as excellent cold-flex resistance. This series confers a pleasant matt finish to the edges of handbags, belts and leather goods in general, giving an extremely smooth and sealed look.

Apply by hand or by machine with one or two coats, according to the degree of absorbency of the leather. It dries rapidly and the adhesion is excellent even on leathers that have little absorbency. Given that it has a very good viscosity it has a high-drip resistance during application.

It is available in all the colours of the colour chart.

**It is necessary to always check the adhesion of product on the leather at least 24 hours after application.**

*Matt*

The HS 5750/TC - 5799/TC series is characterized by a very sealing, high viscosity and a pleasant matt effect.

Apply by hand or by machine with one or two coats, according to the degree of absorbency of the leather.

It provides excellently sealed films that are very flexible, very high general resistances and, above all, an elevated covering power. This version is suitable for absorbent leathers as it allows for a perfectly smooth and rounded edge.

It is available in all the colours of the colour chart.

**It is necessary to always check the adhesion of product on the leather at least 24 hours after application.**

## BASI STUCCANTI

## SEALING PRIMERS

VISCOSITÀ ●●●●●

●●●●● VISCOSITY

BASE OPACA ALTAMENTE STUCCANTE.  
ALTO ANCORAGGIO

HS 5750/TCH - 5799/TCH SECTION LACQUER®

HIGH SEALING POWER MATT BASE.  
STRONG ADHESION

La serie HS 5750/TCH-5799/TCH è un preparatore opaco ad alta viscosità, molto stuccante, utilizzato come prima mano nella finitura dei bordi di borse, cinture e pelletteria in genere. Si applica sia a mano che a macchina, in una o due mani a seconda del grado di assorbimento del pellame ed è dotata di rapida asciugatura e ottima resistenza alla gocciolatura. Dà origine a film ottimamente ancorati, molto flessibili e stuccati. La successiva finitura con i tingibordo Fenice risulterà perfettamente liscia, bombata, flessibile e ottimamente ancorata.

**E' necessario controllare sempre l'ancoraggio del prodotto sul pellame lavorato, almeno 24 ore dopo l'applicazione**

The HS 5750/TCH-5799/TCH series is a high viscosity, very sealing matt primer used as a first coat in the edge finishing of bags, belts and leathers in general. Apply by hand or by machine with one or two coats, according to the degree of absorbency of the leather. It dries rapidly and has good drop-resistance properties.

It provides excellent adhesion that is very flexible and sealing.

The following finishing with the Fenice edge inks results in a perfectly smooth, rounded, flexible finish with excellent adhesion.

**It is necessary to always check the adhesion of product on the leather at least 24 hours after application.**

VISCOSITÀ ●●●●○

●●●●○ VISCOSITY

BASE OPACA STUCCANTE.

HS 5750/TL - 5799/TL SECTION LACQUER®

SEALING POWER MATT BASE.

La serie HS 5750/TL-5799/TL è un preparatore opaco a media viscosità, molto stuccante, utilizzato come prima mano nella finitura dei bordi di borse, cinture e pelletteria in genere. Si applica sia a mano che a macchina, in una o due mani a seconda del grado di assorbimento del pellame ed è dotata di rapida asciugatura e buona resistenza alla gocciolatura. Dà origine a film ottimamente ancorati, molto flessibili e altamente stuccati. La successiva finitura con i tingibordo Fenice risulterà perfettamente liscia, bombata, flessibile e ottimamente ancorata.

**E' necessario controllare sempre l'ancoraggio del prodotto sul pellame lavorato, almeno 24 ore dopo l'applicazione**

The HS 5750/TL-5799/TL series is a very sealing matt primer, with medium viscosity, used as a first coat in the edge finishing of bags, belts and leathers in general. Apply by hand or by machine with one or two coats, according to the degree of absorbency of the leather. It dries rapidly and has good drop-resistance properties. It provides excellent adhesion that is very flexible and with an elevated covering power. The following finishing with the Fenice edge inks results in a perfectly smooth, rounded, flexible finish with excellent adhesion.

**It is necessary to always check the adhesion of product on the leather at least 24 hours after application.**

VISCOSITÀ ●●●●●

●●●●● VISCOSITY

BASE OPACA ALTAMENTE STUCCANTE.

SL 6700 - 6799 SECTION LACQUER®

HIGH SEALING POWER MATT BASE.

La serie SL 6700-6799 è un preparatore opaco dotato di elevatissimo potere stuccante. Viene utilizzato come prima mano nella finitura dei bordi di borse, cinture e pelletteria in genere.

Si applica sia manualmente che a macchina, in una sola mano ed è dotato di rapida asciugatura e ottima resistenza alla gocciolatura. Nel caso si utilizzino pellami molto assorbenti può essere applicato in due mani. Dà origine a film ottimamente ancorati, molto flessibili e altamente stuccati. La successiva finitura con i tingibordo Fenice risulterà perfettamente liscia, bombata, flessibile e ottimamente ancorata.

**E' necessario controllare sempre l'ancoraggio del prodotto sul pellame lavorato, almeno 24 ore dopo l'applicazione**

The SL 6700-6799 series is an extremely sealing matt primer. It is used as a first coat in the edge finishing of bags, belts and leathers in general.

Apply by hand or by machine with one coat. It dries rapidly and has good drop-resistance properties. For very absorbent leathers two coats may be applied. It provides excellent adhesion that is very flexible and with an elevated covering power. The following finishing with the Fenice edge inks results in a perfectly smooth, rounded, flexible finish with excellent adhesion.

**It is necessary to always check the adhesion of product on the leather at least 24 hours after application.**

VISCOSITÀ ●●●●○

●●●●○ VISCOSITY

BASE OPACA ALTO ANCORAGGIO.

HS 5750 - HS 5799 SECTION LACQUER®

STRONG ADHESION MATT BASE.

La serie HS 5750 - 5799 è un preparatore opaco stuccante dotato di ottima adesione. Viene utilizzato come prima mano nella finitura dei bordi di borse, cinture e pelletteria in genere. Si applica sia manualmente che a macchina, in una sola mano ed è dotato di rapida asciugatura e ottima resistenza alla gocciolatura.

Nel caso si utilizzino pellami molto assorbenti può essere applicato in due mani. Dà origine a film ottimamente ancorati, molto flessibili e stuccati. La successiva finitura con i tingibordo Fenice risulterà perfettamente liscia, bombata, flessibile e ottimamente ancorata.

**E' necessario controllare sempre l'ancoraggio del prodotto sul pellame lavorato, almeno 24 ore dopo l'applicazione.**

The HS 5750 - 5799 series is a sealing matt primer with excellent adhesion. It is used as a first coat in the edge finishing of bags, belts and leathers in general.

Apply by hand or by machine with one coat. It dries rapidly and has good drop-resistance properties. For very absorbent leathers two coats may be applied. It provides excellent adhesion that is very flexible and sealing. The following finishing with the Fenice edge inks results in a perfectly smooth, rounded, flexible finish with excellent adhesion.

**It is necessary to always check the adhesion of product on the leather at least 24 hours after application.**

*Opaco*

VERSIONE OPACA ALTA DENSITÀ.

**AR 6450/MW - 6499/MW SECTION LACQUER® DENSE MATT**

MATT, HIGH DENSITY VERSION.

La serie AR 6450/MW-6499/MW è caratterizzata da viscosità molto alta e da un effetto gradevolmente opaco. Si applica sia a mano che a macchina, in una o due mani a seconda del grado di assorbimento del pellame.

Dà origine a film ottimamente ancorati, molto flessibili, con ottime solidità generali e soprattutto una elevata stuccatura.

Questa versione è indicata per pellami assorbenti in quanto permette di ottenere un bordo perfettamente liscio e bombato.

E' disponibile in tutti i colori di cartella.

**E' necessario controllare sempre l'ancoraggio del prodotto sul pellame lavorato, almeno 24 ore dopo l'applicazione.**

The AR 6450/MW-6499/MW series is characterized by very high viscosity and a pleasant matt effect.

Apply by hand or by machine with one or two coats, according to the degree of absorbency of the leather. It provides excellently sealed films that are very flexible, with high water-fastness and rub resistances.

This version is recommended for very absorbent leathers as it allows for a perfectly sealed and rounded edge.

It is available in all the colours of the colour chart.

**It is necessary to always check the adhesion of product on the leather at least 24 hours after application.**



*Lucido*

VERSIONE TOP LUCIDA. MEDIA DENSITÀ

**AR 6350/P - 6379/P SECTION LACQUER® TOP GLOSSY**

GLOSSY, MEDIUM DENSITY. TOP VERSION.

La serie AR 6350/P-6379/P è dotata di alte tenute allo sfregamento secco/umido e di ottime resistenze alla flessometria a freddo. Conferisce al bordo di borse, cinture e pelletteria in genere un tatto asciutto ed un aspetto estremamente liscio, stuccato, lucido.

Si applica sia manualmente che a macchina in una o due mani a seconda del potere assorbente del pellame.

L'asciugatura è rapida e l'ancoraggio del prodotto è ottimo anche su pellami poco assorbenti. Essendo un prodotto di buona viscosità, la resistenza alla gocciolatura in applicazione è elevata.

E' disponibile in tutti i colori di cartella.

**E' necessario controllare sempre l'ancoraggio del prodotto sul pellame lavorato, almeno 24 ore dopo l'applicazione.**

The AR 6350/P-6379/P series is furnished with a high level of wet-and-dry rub-resistance and excellent cold-flex resistances.

It confers a dry touch with a look which is well-sealed, bright and smooth to the edges of handbags, belts and leather goods in general. It can be applied by hand or machine in one or two coats, according to the absorbency of the leather.

It dries very quickly and has excellent adhesion also on leathers which have little absorbency. Being a product of high-viscosity, it has a high drip-resistance in application.

It is available in all the colours of the colour chart.

**It is necessary to always check the adhesion of product on the leather at least 24 hours after application.**

*Glossy*

## PROMOTORE DI ADESIONE

## AR 6250/P

## ADHESION PROMOTER

AR 6250/P è un'emulsione acquosa di polimeri sintetici destinato alla rifinitura del taglio vivo del pellame. Forma un film estremamente tenace ed elastico: caratteristiche che ne fanno un eccellente promotore d'adesione.

Viene applicato in prima mano sul bordo e si procede poi direttamente (senza lavorazioni intermedie) con la successiva applicazione del SECTION LACQUER® richiesto.

Aumenta notevolmente la resistenza alla flessione e l'adesione del SECTION LACQUER®.

Per ottenere il miglior risultato si consiglia di applicare il SECTION LACQUER® entro due ore circa dall'applicazione dell'AR 6250/P: così facendo i due film reticolano contemporaneamente favorendo l'adesione degli stessi.

Viene normalmente utilizzato su pellami molto chiusi e poco assorbenti dove il tingibordo potrebbe trovare difficoltà d'aggancio.

I prodotti non sono pericolosi, si consiglia tuttavia di evitare contatti prolungati con le mani e di effettuare il lavaggio con acqua e sapone in caso di contatto con la pelle. Le caratteristiche fisiche potrebbero essere compromesse da magazzinaggio e impieghi prolungati in ambienti con temperatura inferiore ai 5°C o superiore ai 40°C.

**A seconda della versione utilizzata e dell'esigenza del cliente sono disponibili diversi metodi applicativi presso l'Ufficio Tecnico "Settore Prodotti per Pelletteria". (mail: leathergoods@fenice.com).**

AR 6250/P is a water-based emulsion of synthetic polymers destined for the finishing of cutting edges of leathers. They form an extremely tough and flexible film: characteristics that make it an excellent adhesion promoter.

It is applied directly as a first coat (without intermediate operations) before applying the required SECTION LACQUER®.

They improve flex resistance and adhesion of the SECTION LACQUER®.

For obtaining best results, we suggest applying the SECTION LACQUER® within two hours of applying AR 6250/P: in doing so, the two films crosslink, improving the adhesion of both films.

This use is suggested on very closed and slightly absorbent leathers where a normal dye has difficulty to adhere.

The products are not dangerous, however we suggest avoiding prolonged contact with the skin: rinse the skin well with soap and water after contact.

Their physical characteristics could be compromised due to lengthy non-use or storage at temperatures above 40°C or below 5°C.

**According to the version used and the needs of the customer there are different application methods available from the Technical Department "Leathergoods Products Sector". (mail: leathergoods@fenice.com)**

## FISSATIVI

## UW 13/8-UW 13/9

## FIXING AGENTS

UW 13/8 e UW 13/9 sono emulsioni acquose di polimeri sintetici destinati alla rifinitura del taglio vivo del pellame. Formano un film estremamente tenace e di buona elasticità: caratteristiche che ne fanno eccellenti fissativi.

UW 13/8 è utilizzato come fissativo lucido e UW 13/9 come fissativo opaco.

Aumentano notevolmente la resistenza alla flessione e la tenuta allo sfregamento, sia a secco che a umido.

Si applicano in una sola mano, manualmente o a macchina, sul bordo lavorato con i SECTION LACQUER®.

La proprietà autofissante del prodotto si ottiene per reticolazione lenta all'aria del film, che raggiunge prestazioni ottimali dopo 48 ore dall'applicazione.

Il calore, entro determinati limiti, favorisce la reticolazione e la conseguente resistenza all'acqua.

Per ottenere il miglior risultato si consiglia di applicare il fissativo entro due ore circa dall'applicazione del SECTION LACQUER®: così facendo i due film reticolano contemporaneamente favorendo l'adesione degli stessi.

I prodotti non sono pericolosi, si consiglia tuttavia di evitare contatti prolungati con le mani, e di effettuare il lavaggio con acqua e sapone in caso di contatto con la pelle.

Le caratteristiche fisiche potrebbero essere compromesse da magazzinaggio e impieghi prolungati in ambienti con temperatura inferiore ai 5°C o superiore ai 40°C.

**A seconda della versione utilizzata e dell'esigenza del cliente sono disponibili diversi metodi applicativi presso l'Ufficio Tecnico "Settore Prodotti per Pelletteria". (mail: leathergoods@fenice.com).**

UW 13/8 and UW 13/9 are water-based emulsions of synthetic polymers destined for the finishing of cutting edges of leathers. They form a transparent film, extremely tough and with good elasticity: characteristics that make them excellent fixing agents.

UW 13/8 is used as a glossy fixing agent and UW 13/9 is a matt fixing agent.

They improve flex resistance, as well as wet-and-dry rub-resistances.

They are applied in a single coat, manually or by machine, on the edges treated with the SECTION LACQUER®.

The self-fixing properties of the product are obtained by a slow air crosslinking of the film that reaches very good performance from 48 hours of application.

The reasonable use of heat improves crosslinking and also also water resistance.

For obtaining best results, apply the fixing agent within two hours of application of the SECTION LACQUER®: in doing so, the two films crosslink, improving the adhesion of both films.

The products are not dangerous, however we suggest avoiding prolonged contact with the skin: rinse the skin well with soap and water after contact.

Their physical characteristics could be compromised due to lengthy non-use or storage at temperatures above 40°C or below 5°C.

**According to the version used and the needs of the customer there are different application methods available from the Technical Department "Leathergoods Products Sector". (mail: leathergoods@fenice.com)**



Fenice S.p.A. | Via del lavoro, 1 - 36078 Valdagno (Vicenza) - Italy  
Tel. +39 0445 424888 - Fax. +39 0445 403607 | Email: info@fenice.com



www.fenice.com



FeniceLovingLeather



fenice-spa



fenicespa

# SECTION LACQUER®

Per la serie AR 6450/T - 6499/T sono stati già indicati in cartella i codici definitivi

*The codes for the AR 6450/T - 6499/T series are listed in this colour chart.*

 AR 6460/T 501 RIF. 001	 AR 6460/T 525 RIF. 010	 AR 6460/T 537 RIF. 019	 AR 6460/T 1221 RIF. 028
 AR 6460/T 502 RIF. 002	 AR 6460/T 892 RIF. 011	 AR 6460/T 528 RIF. 020	 AR 6460/T 509 RIF. 029
 AR 6460/T 503 RIF. 003	 AR 6460/T 507 RIF. 012	 AR 6460/T 588 RIF. 021	 AR 6460/T 157 RIF. 030
 AR 6460/T 513 RIF. 004	 AR 6460/T 1222 RIF. 013	 AR 6460/T 538 RIF. 022	 AR 6460/T 343 RIF. 031
 AR 6460/T 514 RIF. 005	 AR 6460/T 1107 RIF. 014	 AR 6460/T 1114 RIF. 023	 AR 6460/T 1063 RIF. 032
 AR 6460/T 452 RIF. 006	 AR 6460/T 937 RIF. 015	 AR 6460/T 524 RIF. 024	 AR 6460/T 521 RIF. 033
 AR 6460/T 506 RIF. 007	 AR 6460/T 759 RIF. 016	 AR 6460/T 535 RIF. 025	 AR 6460/T 601 RIF. 034
 AR 6460/T 1201 RIF. 008	 AR 6460/T 505 RIF. 017	 AR 6460/T 522 RIF. 026	 AR 6460/T 603 RIF. 035
 AR 6460/T 1202 RIF. 009	 AR 6460/T 518 RIF. 018	 AR 6460/T 523 RIF. 027	 AR 6460/T 1230 RIF. 036



AR 6460/T 539

RIF. 037



AR 6460/T 549

RIF. 048



AR 6460/T 1206

RIF. 059



AR 6460/T 1210

RIF. 070



AR 6460/T 540

RIF. 038



AR 6460/T 1207

RIF. 049



AR 6460/T 422

RIF. 060



AR 6460/T 587

RIF. 071



AR 6460/T 1204

RIF. 039



AR 6460/T 1205

RIF. 050



AR 6460/T 552

RIF. 061



AR 6460/T 1215

RIF. 072



AR 6460/T 542

RIF. 040



AR 6460/T 556

RIF. 051



AR 6460/T 1094

RIF. 062



AR 6460/T 577

RIF. 073



AR 6460/T 543

RIF. 041



AR 6460/T 555

RIF. 052



AR 6460/T 1211

RIF. 063



AR 6460/T 579

RIF. 074



AR 6460/T 544

RIF. 042



AR 6460/T 560

RIF. 053



AR 6460/T 585

RIF. 064



AR 6460/T 584

RIF. 075



AR 6460/T 545

RIF. 043



AR 6460/T 561

RIF. 054



AR 6460/T 562

RIF. 065



AR 6460/T 1214

RIF. 076



AR 6460/T 554

RIF. 044



AR 6460/T 347

RIF. 055



AR 6460/T 563

RIF. 066



AR 6460/T 788

RIF. 077



AR 6460/T 546

RIF. 045



AR 6460/T 1208

RIF. 056



AR 6460/T 564

RIF. 067



AR 6460/T 1216

RIF. 078



AR 6460/T 547

RIF. 046



AR 6460/T 1209

RIF. 057



AR 6460/T 473

RIF. 068



AR 6460/T 137

RIF. 079



AR 6460/T 548

RIF. 047



AR 6460/T 119

RIF. 058



AR 6460/T 586

RIF. 069



AR 6460/T 1217

RIF. 080



AR 6460/T 1200

RIF. 081



AR 6460/T 1225

RIF. 092



AR 6460/T 1232

RIF. 103



AR 6460/T 648

RIF. 114



AR 6460/T 614

RIF. 082



AR 6460/T 637

RIF. 093



AR 6460/T 1233

RIF. 104



AR 6460/T 649

RIF. 115



AR 6460/T 629

RIF. 083



AR 6460/T 638

RIF. 094



AR 6460/T 654

RIF. 105



AR 6460/T 650

RIF. 116



AR 6460/T 1228

RIF. 084



AR 6460/T 639

RIF. 095



AR 6460/T 655

RIF. 106



AR 6460/T 651

RIF. 117



AR 6460/T 1224

RIF. 085



AR 6460/T 643

RIF. 096



AR 6460/T 663

RIF. 107



AR 6460/T 652

RIF. 118



AR 6460/T 631

RIF. 086



AR 6460/T 3040

RIF. 097



AR 6460/T 657

RIF. 108



AR 6460/T 661

RIF. 119



AR 6460/T 1229

RIF. 087



AR 6460/T 645

RIF. 098



AR 6460/T 658

RIF. 109



AR 6460/T 967

RIF. 120



AR 6460/T 616

RIF. 088



AR 6460/T 1231

RIF. 099



AR 6460/T 659

RIF. 110



AR 6460/T 516

RIF. 121



AR 6460/T 617

RIF. 089



AR 6460/T 641

RIF. 100



AR 6460/T 660

RIF. 111



AR 6460/T 1235

RIF. 122



AR 6460/T 819

RIF. 090



AR 6460/T 646

RIF. 101



AR 6460/T 662

RIF. 112



AR 6460/T 675

RIF. 123



AR 6460/T 634

RIF. 091



AR 6460/T 647

RIF. 102



AR 6460/T 1234

RIF. 113



AR 6460/T 671

RIF. 124





AR 6460/T 529

RIF. 125



AR 6460/T 357

RIF. 136



AR 6460/T 1212

RIF. 147



AR 6460/T 1175

RIF. 158



AR 6460/T 593

RIF. 126



AR 6460/T 608

RIF. 137



AR 6460/T 1219

RIF. 148



AR 6460/T 1227

RIF. 159



AR 6460/T 594

RIF. 127



AR 6460/T 597

RIF. 138



AR 6460/T 1213

RIF. 149



AR 6460/T 623

RIF. 160



AR 6460/T 595

RIF. 128



AR 6460/T 598

RIF. 139



AR 6460/T 23

RIF. 150



AR 6460/T 626

RIF. 161



AR 6460/T 596

RIF. 129



AR 6460/T 599

RIF. 140



AR 6460/T 233

RIF. 151



AR 6460/T 622

RIF. 162



AR 6460/T 1218

RIF. 130



AR 6460/T 1226

RIF. 141



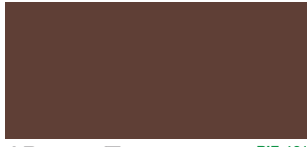
AR 6460/T 463

RIF. 152



AR 6460/T 624

RIF. 163



AR 6460/T 600

RIF. 131



AR 6460/T 606

RIF. 142



AR 6460/T 531

RIF. 153



AR 6460/T 625

RIF. 164



AR 6460/T 943

RIF. 132



AR 6460/T 63

RIF. 143



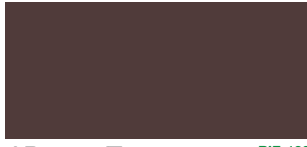
AR 6460/T 532

RIF. 154



AR 6460/T 621

RIF. 165



AR 6460/T 1223

RIF. 133



AR 6460/T 144

RIF. 144



AR 6460/T 534

RIF. 155



AR 6460/T 640

RIF. 166



AR 6460/T 592

RIF. 134



AR 6460/T 611

RIF. 145



AR 6460/T 3023

RIF. 156



AR 6460/T 635

RIF. 167



AR 6460/T 591

RIF. 135



AR 6460/T 1007

RIF. 146



AR 6460/T 1203

RIF. 157



AR 6460/T 636

RIF. 168

# COLORI STANDARD / STANDARD COLOURS



AR 6460/T 666 RIF. 169



AR 6460/T 670 RIF. 170



AR 6460/T 676 RIF. 171



AR 6460/T 667 RIF. 172



AR 6460/T 672 RIF. 173



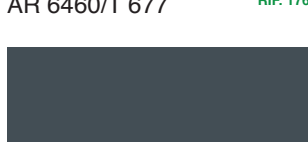
AR 6460/T 673 RIF. 174



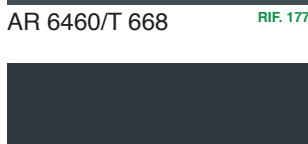
AR 6460/T 674 RIF. 175



AR 6460/T 677 RIF. 176



AR 6460/T 668 RIF. 177



AR 6460/T 678 RIF. 178

AR 6460/T 678 RIF. 178



AR 6451/T RIF. 179



AR 6460/T 1095 RIF. 180



AR 6455/T RIF. 181



AR 6471/T RIF. 182



AR 6458/T RIF. 183



AR 6460/T 710 RIF. 184



AR 6453/T RIF. 185



AR 6485/T RIF. 186



AR 6460/T 1078 RIF. 187



AR 6460/T 1112 RIF. 188



AR 6467/T RIF. 189



AR 6472/T RIF. 190



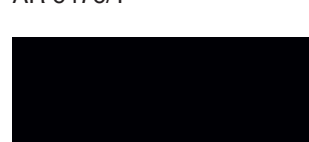
AR 6477/T RIF. 191



AR 6464/T RIF. 192



AR 6476/T RIF. 193



AR 6499/T RIF. 194

La presente cartella è valida per le Serie:

**AR 6450/T - AR 6499/T**  
**HS 5750/TC - HS 5799/TC**  
**AR 6450/MW - AR 6499/MW**  
**AR 6350/P - AR 6379/P**

This colour chart is valid for the Series:

**AR 6450/T - AR 6499/T**  
**HS 5750/TC - HS 5799/TC**  
**AR 6450/MW - AR 6499/MW**  
**AR 6350/P - AR 6379/P**

È necessario pertanto comunicare, assieme al colore desiderato, anche la serie a cui si riferisce.

I colori della presente cartella sono da considerare indicativi e lievi variazioni di tono sono possibili, a seconda del supporto utilizzato.

It is necessary therefore, to indicate, together with the colour desired, also the series to which it refers.

The colours in this chart are only representative and colour tones may vary slightly according to support materials used.